
Lexium Encoder Tool – FAQ

(PR0909.10 V01.00.xx)

1 / 7

1.	English	2
1.1.	Which firmware versions of the LXM32 will be supported by the Lexium Encoder Tool?	2
1.2.	Which RS485 converters are supported	2
1.3.	Are there any other requirements for the Lexium Encoder Tool? Gibt es weitere Anforderungen vom Lexium Encoder Tool?	2
1.4.	How can I update the motor data within the motor?	2
1.5.	The BSH motors will not be identified automatically by the Lexium 15 drives. What should be done that the Lexium 15 identify these BSH motors automatically?	3
2.	Deutsch	4
2.1.	Welche Firmware Versionen vom Lexium 32 unterstützen das Lexium Encoder Tool?	4
2.2.	Welche RS485 Umsetzer werden unterstützt?	4
2.3.	Gibt es weitere Anforderungen vom Lexium Encoder Tool?	4
2.4.	Die Update-Funktion wird bei BRH Motoren mit SEK52 Encodern mit einer Fehlermeldung abgebrochen?	4
2.5.	Was kann ich einstellen?	4
2.6.	Wie führe ich ein Update der Motordaten durch?	4
2.7.	Was muss ich beim Update der Daten beachten?	5
2.8.	Bei der Konfiguration von der Seriellen Schnittstelle gibt es nur die Auswahlmöglichkeiten 1-3. Werden auch höhere Schnittstellennummern unterstützt?	5
2.9.	Nachdem der BSH Motor an einem Lexium 32 angeschlossen wurde wird dieser nicht mehr von einem Lexium 15 erkannt. Was muß durchgeführt werden damit dieser Motor wieder automatisch von einem Lexium 15 erkannt wird?	6

Lexium Encoder Tool – FAQ (PR0909.10 V01.00.xx)

2 / 7

1. English

1.1. Which firmware versions of the LXM32 will be supported by the Lexium Encoder Tool?

All firmware versions after V00.55.00 are supported.

1.2. Which RS485 converters are supported

All RS485 converters are supported which are qualified and released for the Lexium 32.

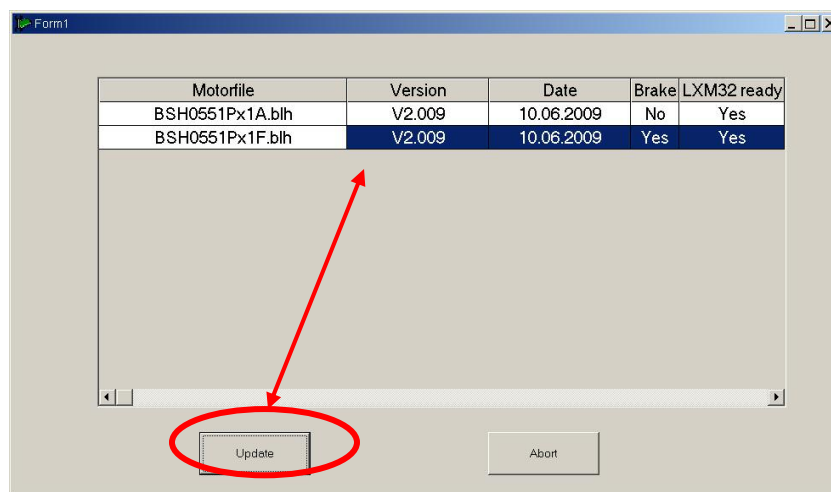
1.3. Are there any other requirements for the Lexium Encoder Tool? Gibt es weitere Anforderungen vom Lexium Encoder Tool?

The Lexium Control Tool has to be installed.

1.4. How can I update the motor data within the motor?

The following steps must be carried out after each other:

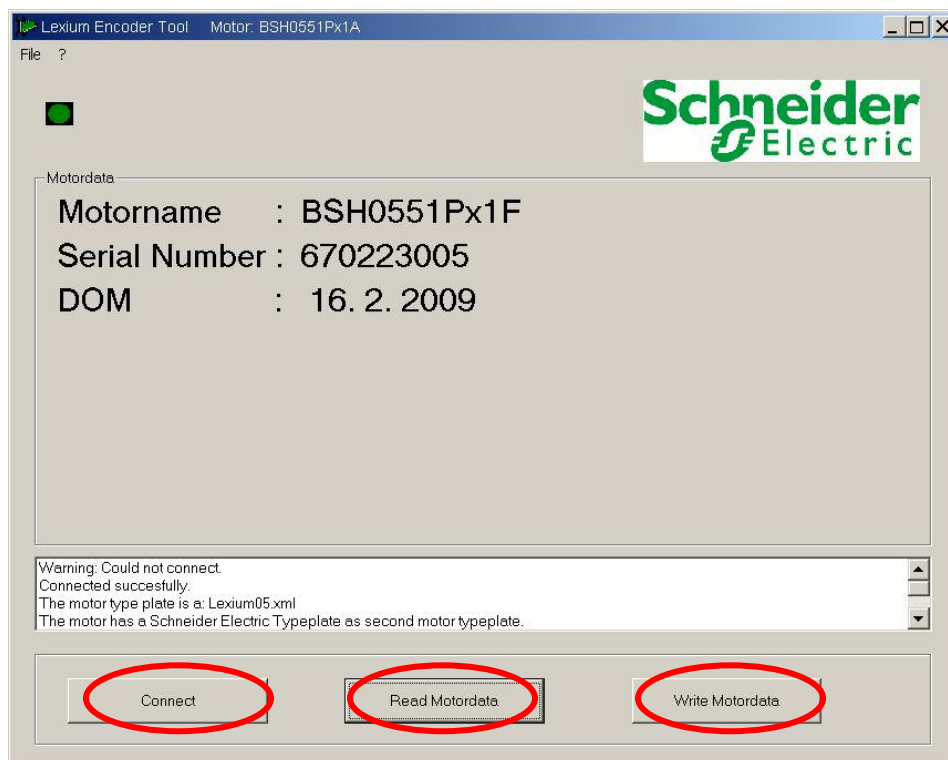
1. connect to the drive
2. read the motor data from the motor
3. select the correct motofile of the list (see picture below)
4. write the motor data into the motor



Picture 1 selection of the correct motor file

Lexium Encoder Tool – FAQ (PR0909.10 V01.00.xx)

3 / 7



Picture 2 main window of the Lexium Encoder Tool

1.5. The BSH motors will not be identified automatically by the Lexium 15 drives. What should be done that the Lexium 15 identify these BSH motors automatically?

You have to do the same steps as at the update of the motor data with the Lexium Encoder Tool (see chapter 1.4 How can I update the motor data within the motor?). Do not switch off the 24V power supply of the Lexium 32 during the update. Switch off the 24V supply after the update and disconnect the motor from the Lexium 32 drive.

2. Deutsch

2.1. Welche Firmware Versionen vom Lexium 32 unterstützen das Lexium Encoder Tool?

Ab der Version V00.50.00 wird das Lexium Encoder Tool sicher unterstützt.

2.2. Welche RS485 Umsetzer werden unterstützt?

Es werden alle RS485 Umsetzer unterstützt die mit dem Lexium 32 qualifiziert und freigegeben worden sind.

2.3. Gibt es weitere Anforderungen vom Lexium Encoder Tool?

Das Lexium Control Tool für die Lexium 32 Antriebe (M3) muss installiert sein.

2.4. Die Update-Funktion wird bei BRH Motoren mit SEK52 Encodern mit einer Fehlermeldung abgebrochen?

BRH Motoren mit SEK52 Encodern werden aufgrund des Fehlenden Temperatursensors im Encoder nicht vom Lexium 32 unterstützt. Die Motoren hätten dann an einem Lexium 32 keinen ausreichenden Schutz gegen Überhitzung. Aus diesem verweigert das Lexium Encoder Tool das Update dieser Motoren.

2.5. Was kann ich einstellen?

Man kann die Parameter von der Seriellen Kommunikation mit dem Lexium einstellen. Zum Konfigurationsfenster gelangt man entweder über das Hauptmenü (File->Configuration) oder über die Tastenkombination Strg+O

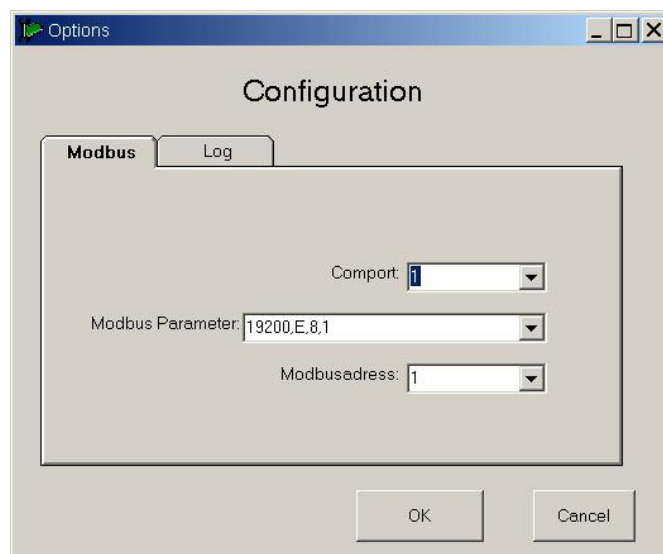


Abbildung 1 Konfiguration der Seriellen Schnittstelle

2.6. Wie führe ich ein Update der Motordaten durch?

Folgende Schritte müssen nacheinander durchgeführt werden:

5. Connect mit Drive durchführen
6. Motordaten auslesen
7. Gegebenenfalls Motor aus der Liste auswählen
8. Motordaten in den Motor schreiben

Lexium Encoder Tool – FAQ (PR0909.10 V01.00.xx)

5 / 7

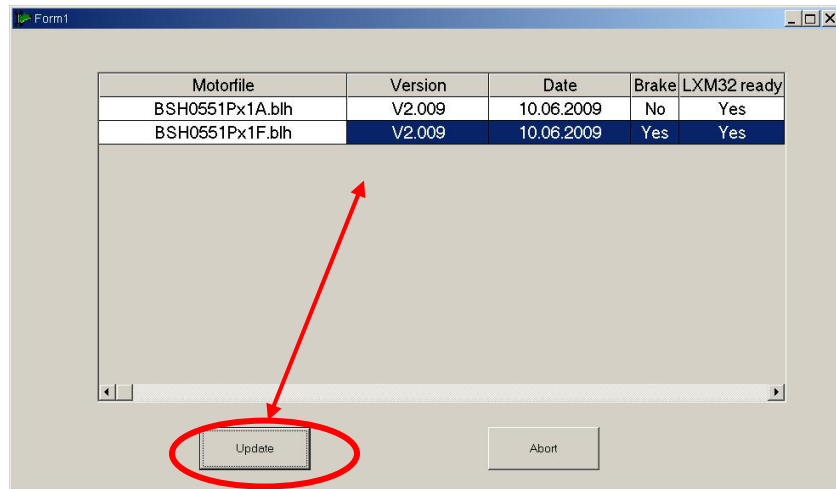


Abbildung 2 Auswahl des Motors

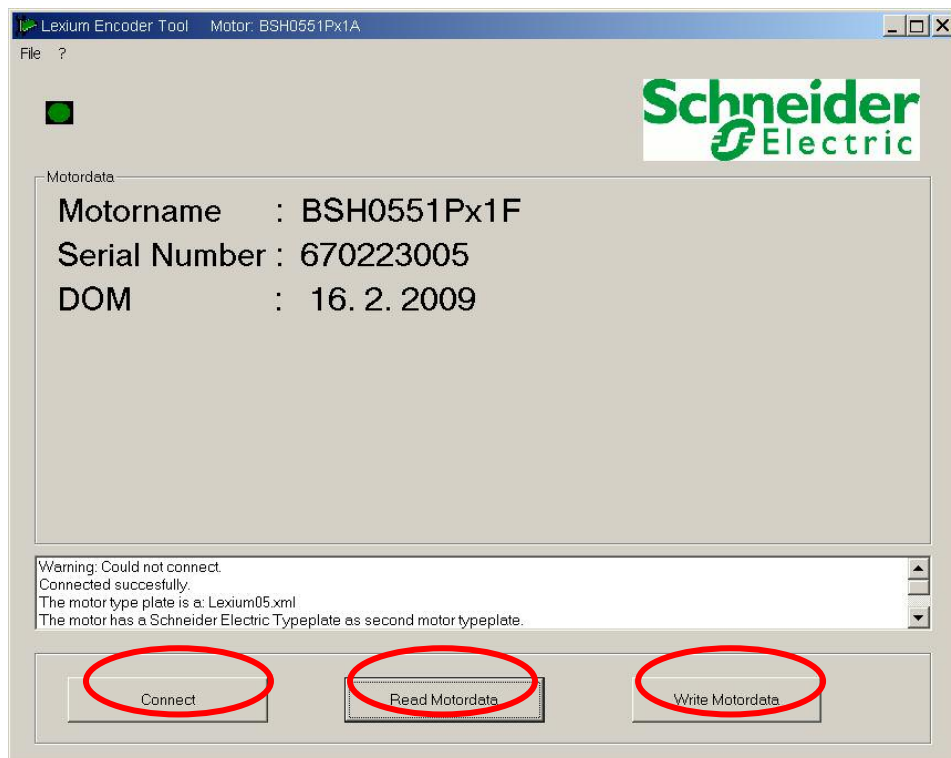


Abbildung 3 Hauptfenster vom Lexium Encoder Tool

2.7. Was muss ich beim Update der Daten beachten?

Während des Schreibvorganges dürfen Sie die Spannungsversorgung vom Gerät nicht unterbrechen.

2.8. Bei der Konfiguration von der Seriellen Schnittstelle gibt es nur die

Auswahlmöglichkeiten 1-3. Werden auch höhere Schnittstellennummern unterstützt?

Es werden auch höhere Schnittstellennummern unterstützt. Das Lexium Encoder Tool überprüft nicht welche COM-Ports vorhanden sind. Diese Liste ist eine unverbindliche Liste und der Anwender kann per Hand die tatsächliche Nummer eintragen.

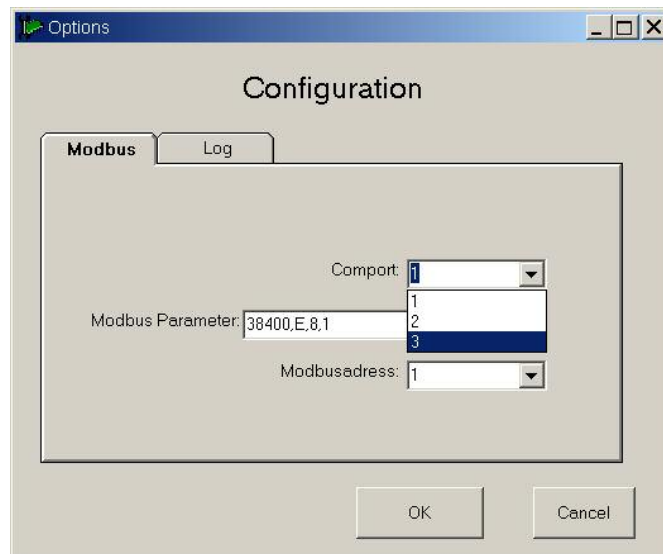


Abbildung 4 Konfiguration COM-Port

2.9. Nachdem der BSH Motor an einem Lexium 32 angeschlossen wurde wird dieser nicht mehr von einem Lexium 15 erkannt. Was muß durchgeführt werden damit dieser Motor wieder automatisch von einem Lexium 15 erkannt wird?

Man muss nur „update“ der Motordaten mit dem Lexium Encoder Tool durchführen (siehe Kapitel 2.6 Wie führe ich ein Update der Motordaten durch?). Nach dem Update darf beim Lexium kein Power Cycle (aus/einschalten der 24V Versorgung) durchgeführt werden. Die Motoren müssen nach dem ausschalten der 24V Versorgung vom Lexium 32 abgetrennt werden. Anschließend werden die Motoren wieder automatisch vom Lexium 15 erkannt.

Lexium Encoder Tool – FAQ ***(PR0909.10 V01.00.xx)***

7 / 7